

ASSISTÊNCIA TÉCNICA

- Uma estrutura multilocalizada eficaz:
- Assistência técnica
 - Técnicos qualificados em todo o mundo
 - Envio de peças avulsas em 24 h
 - Pesquisa de avarias em tempo real
 - Estágios de treinamento de vários níveis

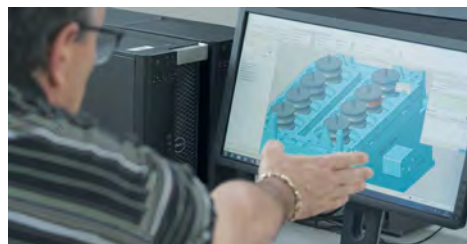
SERVIÇO DE APLICAÇÃO A VOSSA DISPOSIÇÃO

- Processo de desenvolvimento
- Concepção de molde
- Treinamento
- Assistência técnica no local
- Tecnologias específicas (FillBalancer®, injeção-compressão, etc.)
- Testes de performance de materiais

Peças avulsas



Concepção de molde



Treinamentos



CRB



Assistência técnica



Teste cliente



DESVULCANIZAÇÃO

EQUIPAMENTO

CRIAR VALOR



REP international

15 rue du Dauphiné
69960 CORBAS
FRANCE

☎ : +33 472 215 353

Fax : +33 472 512 235

✉ commercial@repinjection.com

www.repinjection.com



BRAZIL - REP Injetoras de Borracha
Rua Amorim Diniz, 60 - Room 01
Jardim Jaú
São Paulo - SP - 03630-040
☎ : +55 11 2924 5954

CHINA - URP
No.58 Hehua Road,
LANGFANG ETDZ,
Hebei province
☎ : +86 316 6079075

RUSSIA - REP Материалы и Технологии
111397, г. МОСКВА,
Зеленый проспект, д. 20,
этаж 7, пом. 1, ком. 23.
☎ : +7 495 708 4486

ITALY - REP Italiana
Via Galileo Ferraris 16/18
10040 DRUENTO (TO)
☎ : +39 11 42 42 154

INDIA - REP Machines Manufacturing Private Limited
Plot No. 112, 4th Road,
Jigani Industrial Area, II Phase
Anekal Taluk, BANGALORE,
Karnataka - 562106
☎ : +91 98453 90426

GERMANY - REP Deutschland
Sauergasse 5-7
69483 WALD-MICHELBACH
☎ : +49 6207 9408 0

UNITED STATES - REP Corporation
310 Katom Drive
KODAK, Tennessee 37764
☎ : +1 847 697 7210

Desvulcanização 8092 - Photos REP international

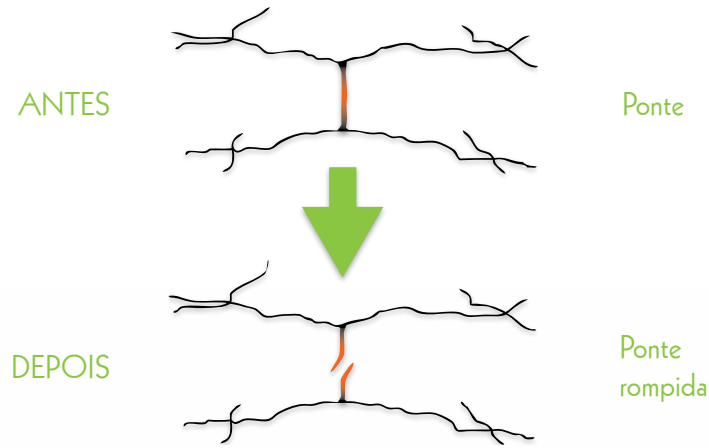
RUBBER
IN MOTION

RUBBER
IN MOTION

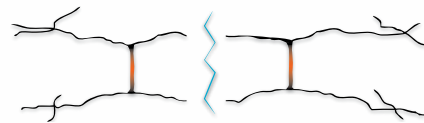
DIMINUIÇÃO DO CUSTO DE MATERIAL SUPRESSÃO DOS CUSTOS DE ELIMINAÇÃO DOS RESÍDUOS

A tecnologia HSM tem como objetivo desvulcanizar os resíduos de borracha para os reintroduzir na cadeia de produção. Este procedimento patenteado se aplica a qualquer resíduo de produção de borracha não contaminada.

A DESVULCANIZAÇÃO DA BORRACHA

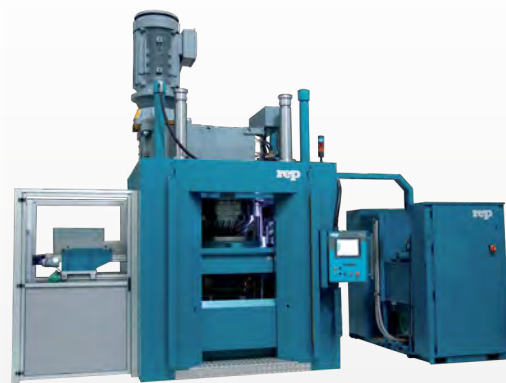


Obtenção de um VERDADEIRO SUBSTITUTO da mistura virgem (e não de uma "carga" obtida por esmagamento).



PRESERVAÇÃO DAS CARACTERÍSTICAS DA MISTURA

UM PROCEDIMENTO TERMO-MECÂNICO



- Sem aditivo químico
- Sem modificação da formulação
- Aplicável a todos os tipos de borracha (exceto silicone)
- Pode ser necessário somente um ajuste do sistema de vulcanização

MÁQUINA DE TIPO ROTOR / ESTATOR COM PARÂMETROS VARIÁVEIS

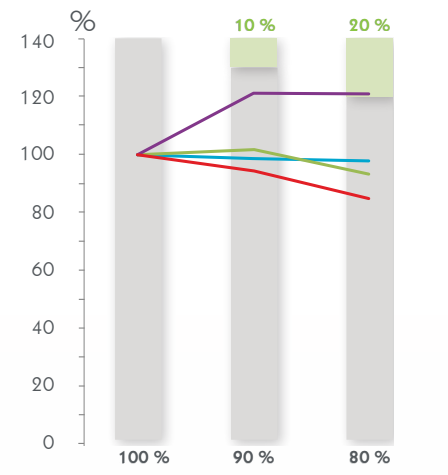
PARÂMETROS DO PROCEDIMENTO

- Velocidade de rotação
 - Sentido de rotação
 - Regulagem de Pressão
- ➔ Regulagem da temperatura: máximo 80°C para proteger a mistura e preservar suas características

IMPACTO NAS CARACTERÍSTICAS MECÂNICAS DE BASE (Estes resultados podem ser otimizados através do ajuste do sistema de vulcanização).

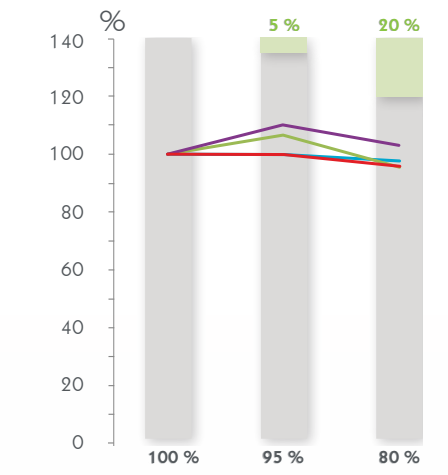
VARIAÇÕES DAS CARACTERÍSTICAS FKM

Material utilizado para os estudos < 200 μm



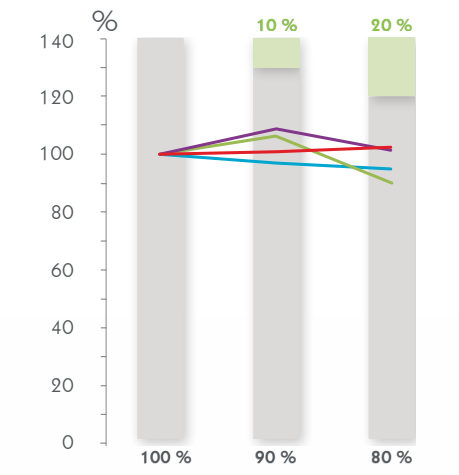
VARIAÇÕES DAS CARACTERÍSTICAS DA BORRACHA NATURAL

Material utilizado para os estudos < 500 μm



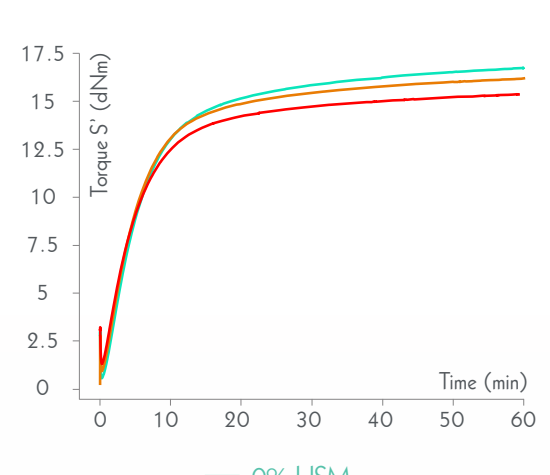
VARIAÇÕES DAS CARACTERÍSTICAS AEM

Material utilizado para os estudos < 500 μm



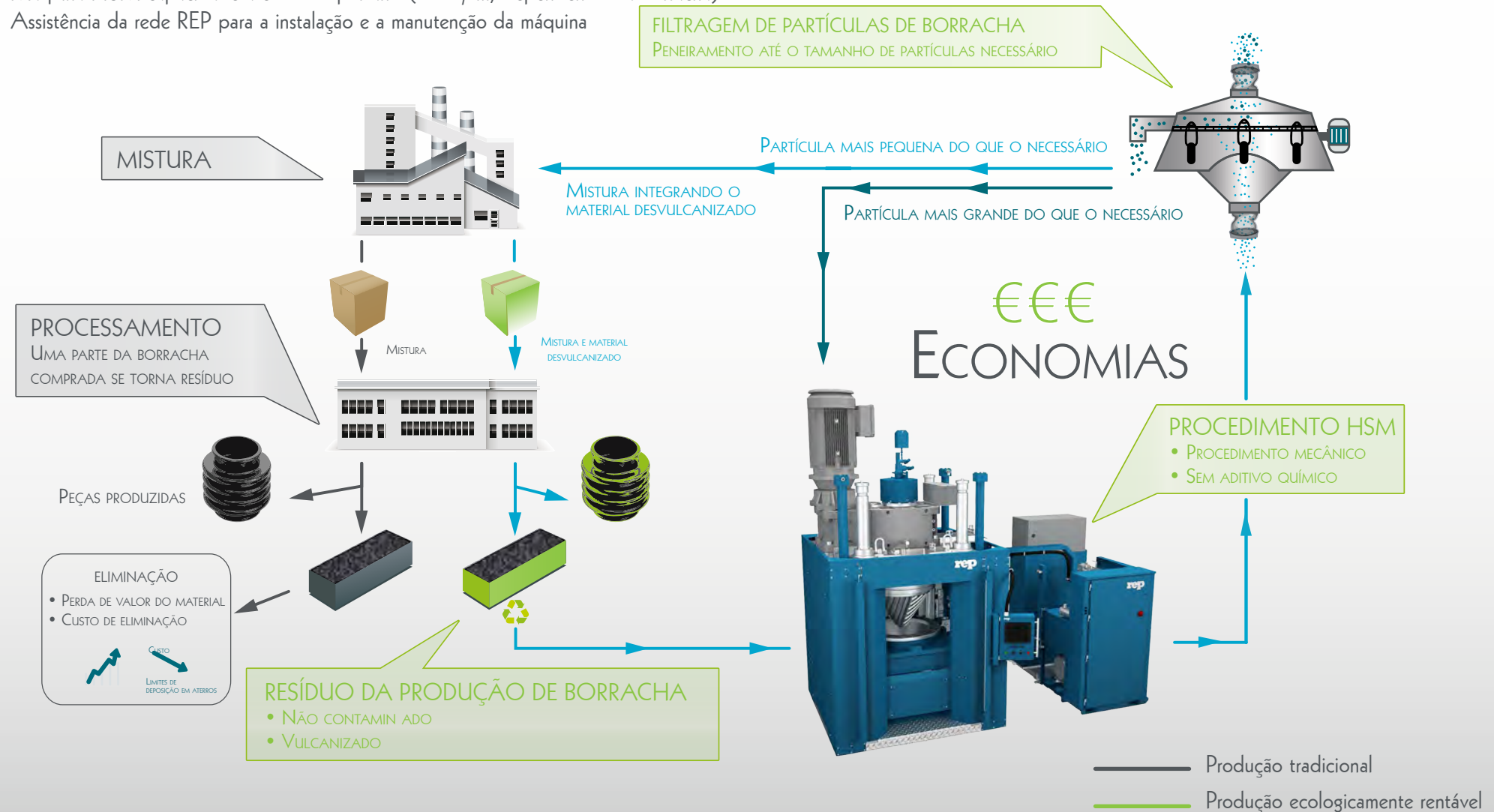
VARIAÇÕES DE VISCOSIDADE AEM

MDR a 160°C



EQUIPAMENTO

- Máquina HSM capacidade até 600 t por ano (500 μm, dependendo da borracha)
- Assistência da rede REP para a instalação e a manutenção da máquina



— Produção tradicional
 — Produção ecologicamente rentável